

麻生専門学校グループ presents

# TGC KUMAMOTO 2024

by TOKYO GIRLS COLLECTION

弊社はパートナーとして協賛しています

# MRhill's 宇土市宮庄 10区画

【人気地区宇土市宮庄にMRシリーズ誕生!! 好評分譲中】

所在地	宇土市宮庄町108-3付近【ナビ検索】			水道加入金	一律 73,000円
区域区分	非線引き			受益者負担金	m <sup>2</sup> ×150円
用途地域	無指定			仲介手数料	売買代金×3%+6万円×1.1(税)
接道	分譲地内道路幅員4.5m(位置指定道路) 南側市道幅員3.5m			電柱設置箇所	確定済み
交通	【バス】轟水源前広場 徒歩約5分			備考	・必要経費:仲介手数料、水道加入金、受益者負担金 ・建築条件なし
建ぺい率	70%	容積率	200%	熊本県知事(1)第5535号 株式会社 MR不動産 〒862-0951 熊本市中央区上水前寺1丁目1-31 ↑ホームページ分譲地情報検索♪Instagram→【mr_fudousan】 TEL:096-284-1286 FAX:096-284-1285 ☆MRhill'sシリーズは、弊社が土地の仕入れ→造成→マーケティング→ 価格設定→売買契約決済まで一貫してワンストップでコンサルティングを行ってます 売買物件募集中!スピーディーに売却致します。 査定無料!また、ほしい土地を買い付けに行きます。ご相談下さい。 当社から得た情報をもとに、当該物件の売主または関係者へ接触することを厳禁とします。 なお、接触を確認した場合、その内容次第で損害賠償請求等の法的手段を講じます。	
地目	宅地	引渡時期	即時		
上水	宅内	下水	宅内		
小学校	宇土小	中学校	宇土鶴城		
広告有効期	令和6年5月末	取引形態	専属専任		

担当(池松) 携帯:090-8419-2719



## ☆MRhill's宇土市宮庄町10区画☆価格表

区画	面積	坪数	坪単価	土地価格
	ご成約ありがとうございます。			
	ご成約ありがとうございます。			
	ご成約ありがとうございます。			
	ご成約ありがとうございます。			
5	151.00㎡	45.67坪	11.73万円	5,360,000円
6	159.33㎡	48.19坪	10.95万円	5,280,000円
7	184.52㎡	55.81坪	12.02万円	6,710,000円
8	187.29㎡	56.65坪	12.02万円	6,810,000円
9	187.09㎡	56.59坪	12.01万円	6,800,000円
	ご成約ありがとうございます。			

株式会社MR不動産

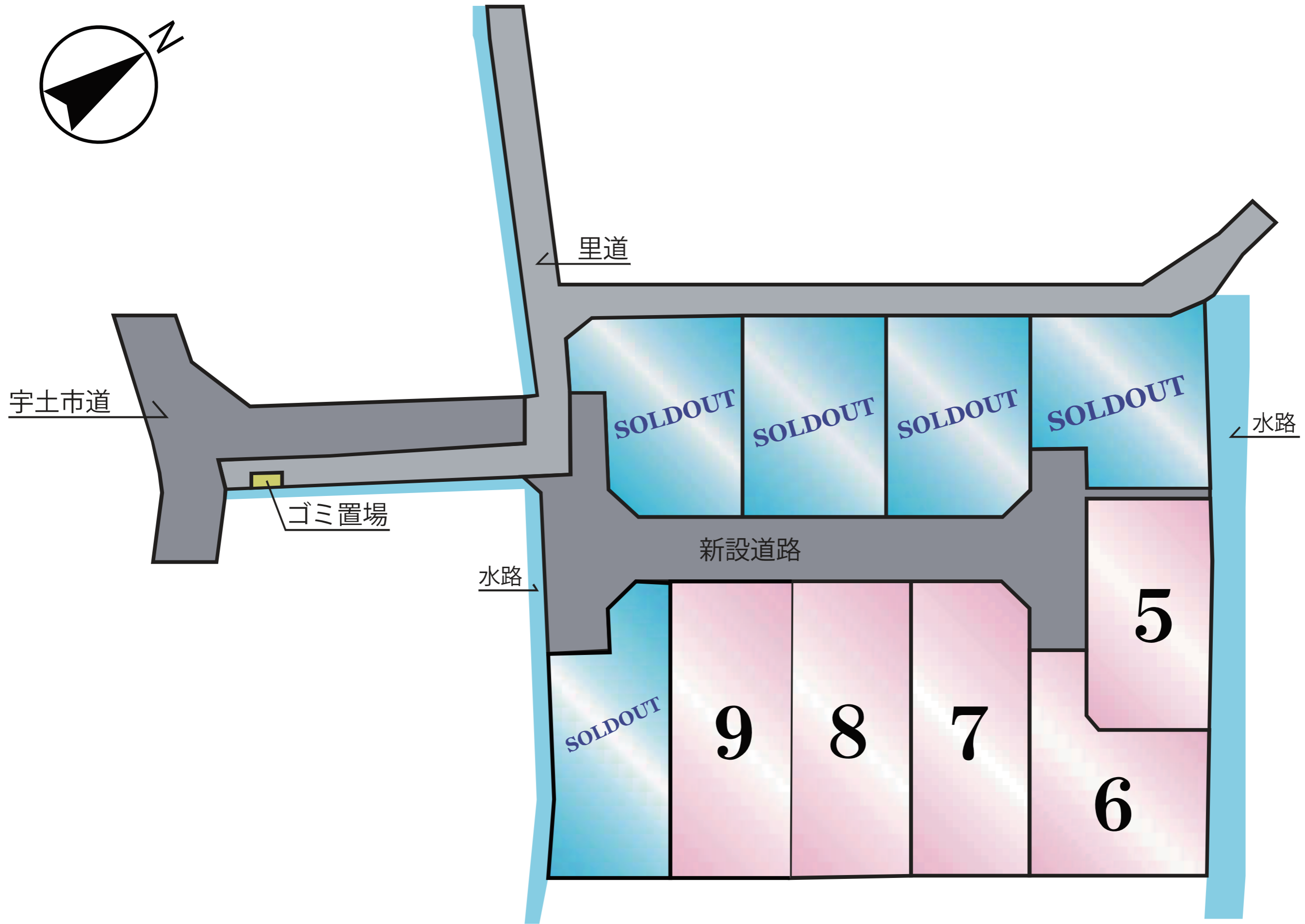
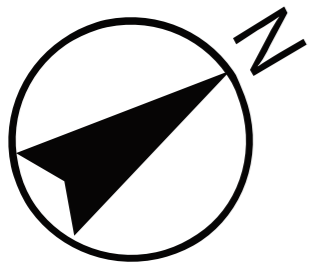
空き状況確認→

TEL：096 - 284 - 1286

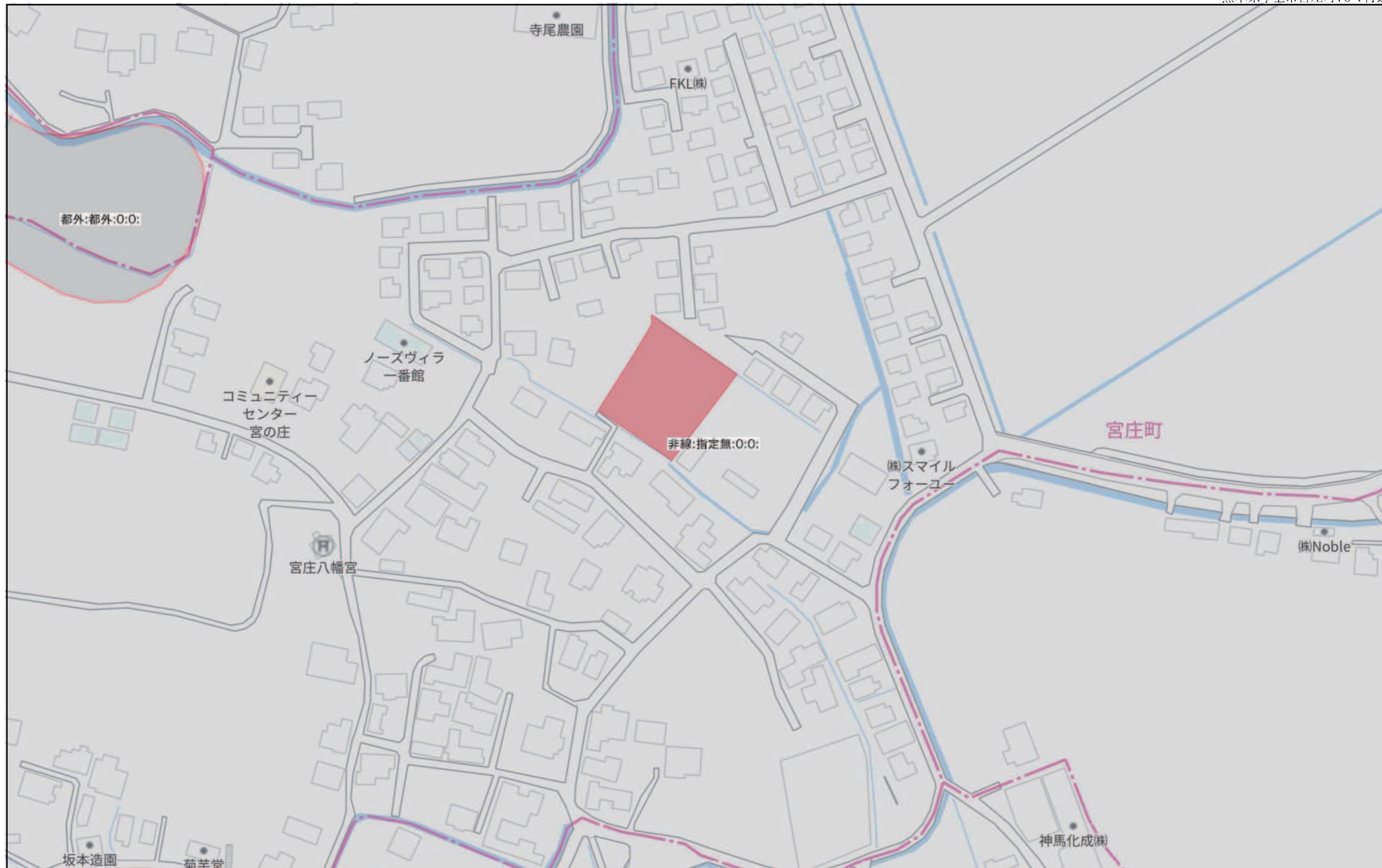
買付発信→

FAX：096 - 284 - 1285

※完成前分譲地の場合は、記載㎡が若干誤差が生じる場合があります。実測清算なし









報告書No.2200057

座標値	任意座標
測量年月日	令和4年8月20日

地番	80-1ないし80-13	土地所在図	1/4
土地の所在	宇土市宮庄町字池田		

本測量に使用した与点一覧

基準点コード	種別	基準点名	X座標	Y座標
EL04930055901	電子基準点	城南	-32215.104	-23590.352
EL04830655103	電子基準点	千丁	-50242.741	-33285.539
EL04830639402	電子基準点	大矢野	-46244.680	-53471.627

座標取得方式	取得年月日	座標取得・配信業者
【GNSS】RTK-VRS	令和3年2月19日	㈱ジェノバ

測量基準点一覧表

測量基準点	設置標識	X座標	Y座標	距離	方向角
AJP-600	側溝天端 金属板	-35376.516	-33714.420	34.47	45°02'24"
AJP-613	側溝天端 金属板	-35352.156	-33690.026		

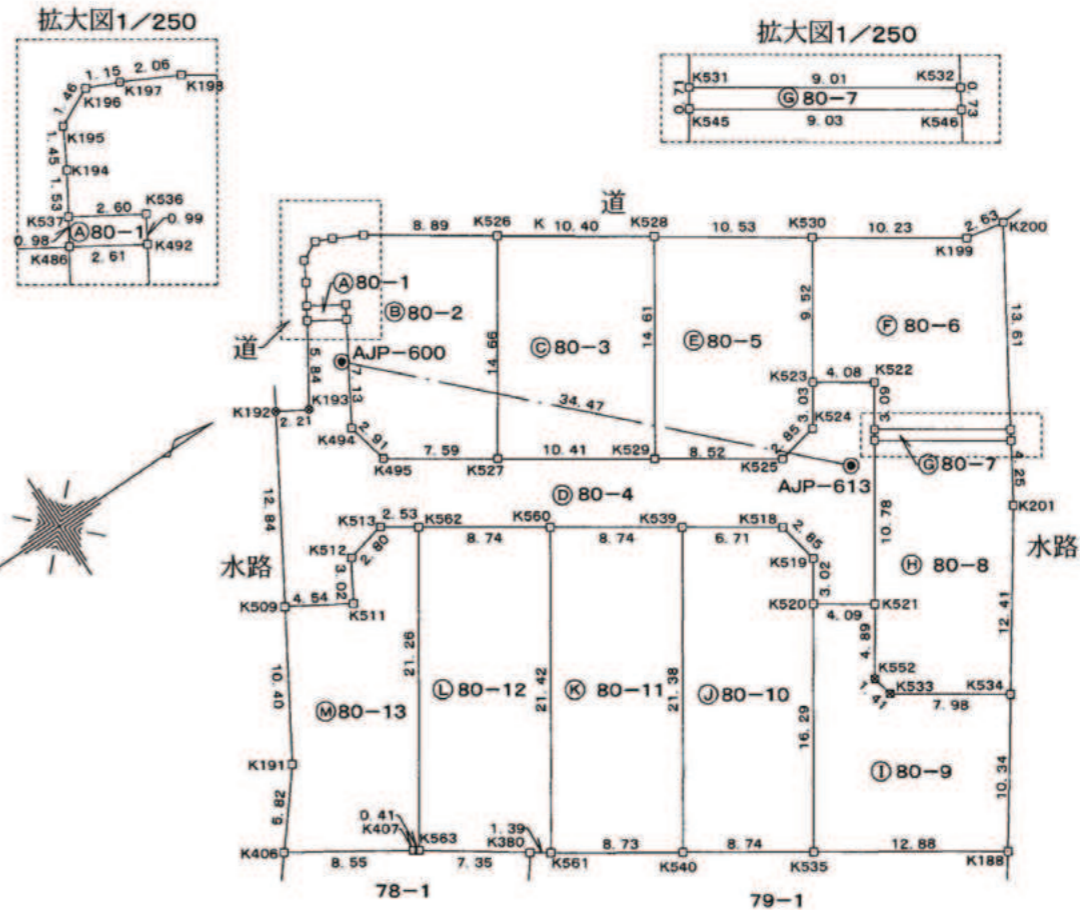
求積表

地番	NO	標識	X <sub>n</sub>	Y <sub>n</sub>	Y <sub>n+1</sub> - Y <sub>n-1</sub>	X <sub>n</sub> * (Y <sub>n+1</sub> - Y <sub>n-1</sub> )
A 80-1	K536	(新-普)金属板	-35374.195	-33717.400	-2.211	78212.345145
	K537	(新-普)金属板	-35376.409	-33718.762	-0.527	18643.367543
	K486	(復-普)金属板	-35376.932	-33717.927	2.211	-78218.396652
	K492	(新-普)金属板	-35374.715	-33716.551	0.527	-18642.474805
		合計				-5.158769
		合計面積				2.5793845
		地積				2.57 m <sup>2</sup>

参考 (既):既存杭・(復)復元杭・(新)新設杭・(普)普通杭・(永)永久杭・(プラ)プラスチック杭・(コン)コンクリート杭

地番	NO	標識	X <sub>n</sub>	Y <sub>n</sub>	Y <sub>n+1</sub> - Y <sub>n-1</sub>	X <sub>n</sub> * (Y <sub>n+1</sub> - Y <sub>n-1</sub> )
B 80-2	K526	(新-普)金属板	-35363.299	-33715.584	-17.142	606197.671458
	K198	(復-普)金属板	-35370.676	-33720.549	-5.903	208793.100428
	K197	(復-普)金属板	-35372.513	-33721.487	-1.411	49910.615843
	K196	(復-普)金属板	-35373.566	-33721.960	0.153	-5412.155598
	K195	(復-普)金属板	-35374.889	-33721.334	1.899	-67176.914211
	K194	(復-普)金属板	-35375.591	-33720.061	2.572	-90986.020052
	K537	(新-普)金属板	-35376.409	-33718.762	2.661	-94136.624349
	K536	(新-普)金属板	-35374.195	-33717.400	2.211	-78212.345145
	K492	(新-普)金属板	-35374.715	-33716.551	6.945	-245677.395675
	K494	(新-普)金属板	-35378.410	-33710.455	8.934	-316070.714940
	K495	(新-普)金属板	-35377.775	-33707.617	7.048	-249342.558200
	K527	(新-普)金属板	-35371.461	-33703.407	-7.967	281804.429787
		合計				-308.910654
		合計面積				
	地積					154.45 m <sup>2</sup>

参考 (既):既存杭・(復)復元杭・(新)新設杭・(普)普通杭・(永)永久杭・(プラ)プラスチック杭・(コン)コンクリート杭



地番	地積
A 80-1	2.57 m <sup>2</sup>
B 80-2	154.45 m <sup>2</sup>
C 80-3	152.27 m <sup>2</sup>
D 80-4	282.09 m <sup>2</sup>
E 80-5	151.72 m <sup>2</sup>
F 80-6	150.86 m <sup>2</sup>
G 80-7	6.49 m <sup>2</sup>
H 80-8	150.95 m <sup>2</sup>
I 80-9	159.13 m <sup>2</sup>
J 80-10	184.53 m <sup>2</sup>
K 80-11	186.94 m <sup>2</sup>
L 80-12	186.64 m <sup>2</sup>
M 80-13	161.10 m <sup>2</sup>

凡例

境界杭の種類	測点マーク
金属(プレート)標	□
プラスチック杭	⊗
金属板	⊗
その他(構造物)	○



報告書№2200057

座標値	任意座標
測量年月日	令和4年8月20日

地番	80-1ないし80-13	土地所在図 地積測量図 <span style="border: 1px solid black; border-radius: 50%; padding: 2px;">2/4</span>
土地の所在	宇土市宮庄町字池田	

地番 ㊦ 80-5					
NO	標識	X <sub>n</sub>	Y <sub>n</sub>	Y <sub>n+1</sub> - Y <sub>n-1</sub>	X <sub>n</sub> * (Y <sub>n+1</sub> - Y <sub>n-1</sub> )
K530	(新・普)金剛樑	-35345.931	-33703.901	-13.802	487844.539662
K528	(新・普)金剛樑	-35354.668	-33709.785	6.262	-221390.931016
K529	(新・普)金剛樑	-35362.796	-33697.639	16.868	-596499.642928
K525	(新・普)金剛樑	-35355.703	-33692.917	4.168	-147362.570104
K524	(新・普)金剛樑	-35352.906	-33693.471	-3.066	108392.009796
K523	(新・普)金剛樑	-35351.212	-33695.983	-10.430	368713.141160
合計					-303.453430
合計面積					151.7267150
地積					151.72 m <sup>2</sup>

参考 (既):既存杭・(復)復元杭・(新)新設杭・(普)普通杭・(永)永久杭・(プラ)プラスチック杭・(コン)コンクリート杭

地番 ㊦ 80-6					
NO	標識	X <sub>n</sub>	Y <sub>n</sub>	Y <sub>n+1</sub> - Y <sub>n-1</sub>	X <sub>n</sub> * (Y <sub>n+1</sub> - Y <sub>n-1</sub> )
K200	(復・普)金剛樑	-35334.847	-33697.715	-12.039	425396.223033
K199	(復・普)金剛樑	-35337.436	-33698.193	-6.186	218597.379096
K530	(新・普)金剛樑	-35345.931	-33703.901	2.210	-78114.507510
K523	(新・普)金剛樑	-35351.212	-33695.983	10.187	-360122.796644
K522	(新・普)金剛樑	-35347.814	-33693.714	4.840	-171083.419760
K531	(新・普)金剛樑	-35349.530	-33691.143	7.560	-267242.446800
K532	(新・普)金剛樑	-35342.032	-33686.154	-6.572	232267.834304
合計					-301.734281
合計面積					150.8671405
地積					150.86 m <sup>2</sup>

参考 (既):既存杭・(復)復元杭・(新)新設杭・(普)普通杭・(永)永久杭・(プラ)プラスチック杭・(コン)コンクリート杭

地番 ㊦ 80-7					
NO	標識	X <sub>n</sub>	Y <sub>n</sub>	Y <sub>n+1</sub> - Y <sub>n-1</sub>	X <sub>n</sub> * (Y <sub>n+1</sub> - Y <sub>n-1</sub> )
K532	(新・普)金剛樑	-35342.032	-33686.154	-5.609	198233.457488
K531	(新・普)金剛樑	-35349.530	-33691.143	-4.396	155396.533880
K545	(新・普)金剛樑	-35349.926	-33690.550	5.609	-198277.734934
K546	(新・普)金剛樑	-35342.412	-33685.534	4.396	-155365.243152
合計					-12.986718
合計面積					6.4933590
地積					6.49 m <sup>2</sup>

参考 (既):既存杭・(復)復元杭・(新)新設杭・(普)普通杭・(永)永久杭・(プラ)プラスチック杭・(コン)コンクリート杭

地番 ㊦ 80-8					
NO	標識	X <sub>n</sub>	Y <sub>n</sub>	Y <sub>n+1</sub> - Y <sub>n-1</sub>	X <sub>n</sub> * (Y <sub>n+1</sub> - Y <sub>n-1</sub> )
K546	(新・普)金剛樑	-35342.412	-33685.534	-8.632	305075.700384
K545	(新・普)金剛樑	-35349.926	-33690.550	3.939	-139243.358514
K521	(新・普)金剛樑	-35355.925	-33681.595	13.018	-460263.431650
K552	(新・普)プラスチック	-35358.648	-33677.532	5.448	-192633.914304
K533	(新・普)プラスチック	-35358.372	-33676.147	5.809	-205396.782948
K534	(新・普)金剛樑	-35351.733	-33671.723	-5.771	204014.851143
K201	(復・普)金剛樑	-35344.655	-33681.918	-13.811	488145.030205
合計					-301.905684
合計面積					150.9528420
地積					150.95 m <sup>2</sup>

参考 (既):既存杭・(復)復元杭・(新)新設杭・(普)普通杭・(永)永久杭・(プラ)プラスチック杭・(コン)コンクリート杭

地番 ㊦ 80-3					
NO	標識	X <sub>n</sub>	Y <sub>n</sub>	Y <sub>n+1</sub> - Y <sub>n-1</sub>	X <sub>n</sub> * (Y <sub>n+1</sub> - Y <sub>n-1</sub> )
K528	(新・普)金剛樑	-35354.668	-33709.785	-17.945	634439.517260
K526	(新・普)金剛樑	-35363.299	-33715.584	6.378	-225547.121022
K527	(新・普)金剛樑	-35371.461	-33703.407	17.945	-634740.867645
K529	(新・普)金剛樑	-35362.796	-33697.639	-6.378	225543.912888
合計					-304.558519
合計面積					152.2792595
地積					152.27 m <sup>2</sup>

参考 (既):既存杭・(復)復元杭・(新)新設杭・(普)普通杭・(永)永久杭・(プラ)プラスチック杭・(コン)コンクリート杭

地番 ㊦ 80-4					
NO	標識	X <sub>n</sub>	Y <sub>n</sub>	Y <sub>n+1</sub> - Y <sub>n-1</sub>	X <sub>n</sub> * (Y <sub>n+1</sub> - Y <sub>n-1</sub> )
K492	(新・普)金剛樑	-35374.715	-33716.551	-7.472	264319.870480
K486	(復・普)金剛樑	-35376.932	-33717.927	3.544	-125375.847008
K193	(復・普)金剛樑	-35380.075	-33713.007	3.800	-134444.285000
K192	(復・普)金剛樑	-35381.986	-33714.127	9.859	-348830.999974
K509	(新・普)金剛樑	-35388.637	-33703.148	13.322	-471447.422114
K511	(新・普)金剛樑	-35384.745	-33700.805	-0.233	8244.645585
K512	(新・普)金剛樑	-35383.175	-33703.381	-3.192	112943.094600
K513	(新・普)金剛樑	-35380.440	-33703.997	0.791	-27985.928040
K562	(新・普)金剛樑	-35378.340	-33702.590	6.249	-221079.246660
K560	(新・普)金剛樑	-35371.067	-33697.748	9.693	-342851.752431
K539	(新・普)金剛樑	-35363.794	-33692.897	8.571	-303103.078374
K518	(新・普)金剛樑	-35358.211	-33689.177	6.520	-230535.535720
K519	(新・普)金剛樑	-35357.651	-33686.377	5.313	-187855.199763
K520	(新・普)金剛樑	-35359.328	-33683.864	4.782	-169088.306496
K521	(新・普)金剛樑	-35355.925	-33681.595	-6.686	236389.714550
K545	(新・普)金剛樑	-35349.926	-33690.550	-9.548	337521.093448
K531	(新・普)金剛樑	-35349.530	-33691.143	-3.164	111845.912920
K522	(新・普)金剛樑	-35347.814	-33693.714	-4.840	171083.419760
K523	(新・普)金剛樑	-35351.212	-33695.983	0.243	-8590.344516
K524	(新・普)金剛樑	-35352.906	-33693.471	3.066	-108392.009796
K525	(新・普)金剛樑	-35355.703	-33692.917	-4.168	147362.570104
K529	(新・普)金剛樑	-35362.796	-33697.639	-10.490	370955.730040
K527	(新・普)金剛樑	-35371.461	-33703.407	-9.978	352936.437858
K495	(新・普)金剛樑	-35377.775	-33707.617	-7.048	249342.558200
K494	(新・普)金剛樑	-35378.410	-33710.455	-8.934	316070.714940
合計					-564.193407
合計面積					282.0967035
地積					282.09 m <sup>2</sup>

参考 (既):既存杭・(復)復元杭・(新)新設杭・(普)普通杭・(永)永久杭・(プラ)プラスチック杭・(コン)コンクリート杭



報告書No.2200057

座標値	任意座標
測量年月日	令和4年8月20日

地番	80-1ないし80-13	土地所在図 地積測量図 <span style="border: 1px solid black; border-radius: 50%; padding: 2px;">3/4</span>
土地の所在	宇土市宮庄町字池田	

地番 ㊸ 80-13					
NO	標識	X <sub>n</sub>	Y <sub>n</sub>	Y <sub>n+1</sub> - Y <sub>n-1</sub>	X <sub>n</sub> * (Y <sub>n+1</sub> - Y <sub>n-1</sub> )
K562	(新・普)金属標	-35378.340	-33702.590	-19.085	675195.618900
K513	(新・普)金属標	-35380.440	-33703.997	-0.791	27985.928040
K512	(新・普)金属標	-35383.175	-33703.381	3.192	-112943.094600
K511	(新・普)金属標	-35384.745	-33700.805	0.233	-8244.645585
K509	(新・普)金属標	-35388.637	-33703.148	6.546	-231654.017802
K191	(復・普)金属標	-35394.036	-33694.259	13.406	-474492.446616
K406	(復・普)金属標	-35397.712	-33689.742	9.117	-322720.940304
K407	(復・普)金属標	-35390.503	-33685.142	4.830	-170936.129490
K563	(新・普)金属標	-35390.160	-33684.912	-17.448	617487.511680
合計					-322.215777
合計面積					161.1078885
地積					161.10㎡

参考 (既):既存杭・(復)復元杭・(新)新設杭・(普)普通杭・(永)永久杭・ブラ杭:プラスチック杭・コン杭:コンクリート杭

総合計面積	1929.8166990 m <sup>2</sup>
-------	-----------------------------

地番 ㊹ 80-9					
NO	標識	X <sub>n</sub>	Y <sub>n</sub>	Y <sub>n+1</sub> - Y <sub>n-1</sub>	X <sub>n</sub> * (Y <sub>n+1</sub> - Y <sub>n-1</sub> )
K534	(新・普)金属標	-35351.733	-33671.723	-12.919	456709.038627
K533	(新・普)方杭	-35358.372	-33676.147	-5.809	205396.782948
K552	(新・普)方杭	-35358.648	-33677.532	-5.448	192633.914304
K521	(新・普)金属標	-35355.925	-33681.595	-6.332	223873.717100
K520	(新・普)金属標	-35359.328	-33683.864	11.276	-398711.782528
K535	(新・普)金属標	-35368.388	-33670.319	20.636	-729862.054768
K188	(復・普)金属標	-35357.633	-33663.228	-1.404	49642.116732
合計					-318.267585
合計面積					159.1337925
地積					159.13㎡

参考 (既):既存杭・(復)復元杭・(新)新設杭・(普)普通杭・(永)永久杭・ブラ杭:プラスチック杭・コン杭:コンクリート杭

地番 ㊺ 80-10					
NO	標識	X <sub>n</sub>	Y <sub>n</sub>	Y <sub>n+1</sub> - Y <sub>n-1</sub>	X <sub>n</sub> * (Y <sub>n+1</sub> - Y <sub>n-1</sub> )
K518	(新・普)金属標	-35358.211	-33689.177	-6.520	230535.535720
K539	(新・普)金属標	-35363.794	-33692.897	14.051	-496896.669494
K540	(新・普)金属標	-35375.684	-33675.126	22.578	-798712.193352
K535	(新・普)金属標	-35368.388	-33670.319	-8.738	309048.974344
K520	(新・普)金属標	-35359.328	-33683.864	-16.058	567800.089024
K519	(新・普)金属標	-35357.651	-33686.377	-5.313	187855.199763
合計					-369.063995
合計面積					184.5319975
合計面積					184.53㎡

参考 (既):既存杭・(復)復元杭・(新)新設杭・(普)普通杭・(永)永久杭・ブラ杭:プラスチック杭・コン杭:コンクリート杭

地番 ㊻ 80-11					
NO	標識	X <sub>n</sub>	Y <sub>n</sub>	Y <sub>n+1</sub> - Y <sub>n-1</sub>	X <sub>n</sub> * (Y <sub>n+1</sub> - Y <sub>n-1</sub> )
K539	(新・普)金属標	-35363.794	-33692.897	-22.622	799999.747868
K560	(新・普)金属標	-35371.067	-33697.748	12.964	-458550.512588
K561	(新・普)金属標	-35382.968	-33679.933	22.622	-800433.502096
K540	(新・普)金属標	-35375.684	-33675.126	-12.964	458610.367376
合計					-373.899440
合計面積					186.9497200
地積					186.94㎡

参考 (既):既存杭・(復)復元杭・(新)新設杭・(普)普通杭・(永)永久杭・ブラ杭:プラスチック杭・コン杭:コンクリート杭

地番 ㊼ 80-12					
NO	標識	X <sub>n</sub>	Y <sub>n</sub>	Y <sub>n+1</sub> - Y <sub>n-1</sub>	X <sub>n</sub> * (Y <sub>n+1</sub> - Y <sub>n-1</sub> )
K560	(新・普)金属標	-35371.067	-33697.748	-22.657	801402.265019
K562	(新・普)金属標	-35378.340	-33702.590	12.836	-454116.372240
K563	(新・普)金属標	-35390.160	-33684.912	21.872	-774053.579520
K380	(復・普)金属標	-35384.122	-33680.718	4.979	-176177.543438
K561	(新・普)金属標	-35382.968	-33679.933	-17.030	602571.945040
合計					-373.285139
合計面積					186.6425695
地積					186.64㎡

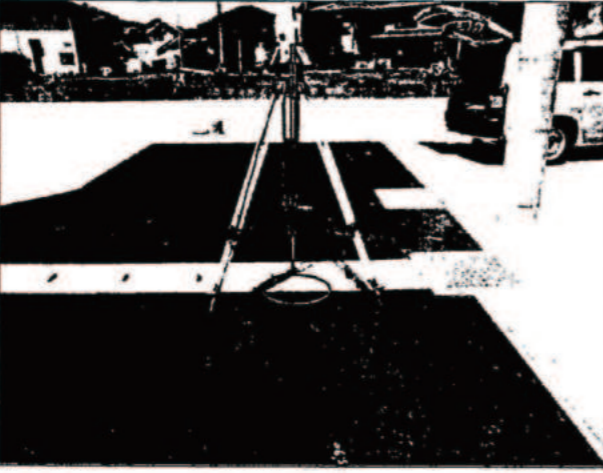

参考 (既):既存杭・(復)復元杭・(新)新設杭・(普)普通杭・(永)永久杭・ブラ杭:プラスチック杭・コン杭:コンクリート杭

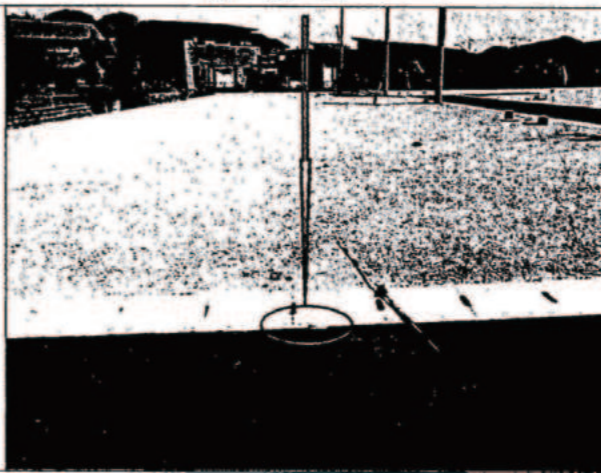


報告書No2200057

座標値	任意座標
測量年月日	令和4年8月20日

地番	80-1ないし80-13	測量基準点概略図 <span style="border: 1px solid black; border-radius: 50%; padding: 2px;">4/4</span>
土地の所在	宇土市宮庄町字池田	

恒久的地物		
符 号	AJP-613	
地物の名称	測量基準点	
成 果	座 標 値	任 意 座 標
	X 座 標	-35352.156
	Y 座 標	-33690.026
	標 高	
備 考	側溝天端 金属鋸	
概 略 図		
地物の状況		
標識の状況		

恒久的地物		
符 号	AJP-600	
地物の名称	測量基準点	
成 果	座 標 値	任 意 座 標
	X 座 標	-35376.516
	Y 座 標	-33714.420
	標 高	
備 考	側溝天端 金属鋸	
概 略 図		
地物の状況		
標識の状況	